

Beschreibung

Der SRC-30 ist ein zuverlässiges, kosteneffektives und bewährtes Produkt, das dem Verbraucher eine hohe Modularität bietet. Ein Schleifring, der besonders für den Einsatz mit fluidischen Medien-Drehdurchführungen geeignet ist. Dieses Produkt eignet sich für Signal- oder Stromübertragung bis max. 60 A. Klemmenblöcke sowohl auf der Stator- als auch auf der Rotorseite ermöglichen eine einfache und schnelle Verbindung / Trennung.

<u>Modellreihe</u>	<u>Branche</u>	<u>Anwendung</u>
SRC-30	Verpackung, Windenergie	Verpackung, Automatisierung, Drehtisch, Windturbine

Elektrische Eigenschaften

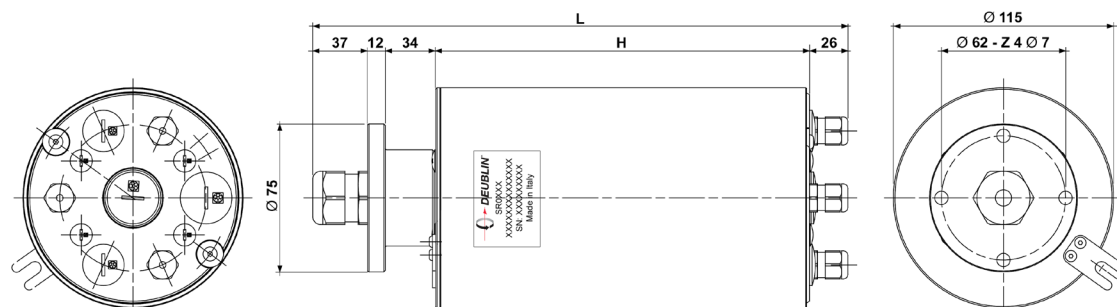
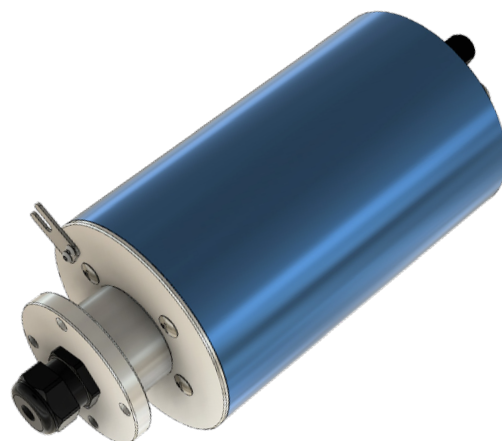
Max. Ausbau	99 Ringe
Spannung, maximal	640V AC/DC für Leistung – 30V DC für Signale
Stromstärke, max. im Beharrungszustand	25 A für Leistung, 1 A für Signale
Datenübertragungsgeschwindigkeit	Bis zu 100 Mbit/s für Signale
Leiterring	Vergoldete Kupferlegierung
Bürstenkontakt	Legierung Monofilament oder Polyfilament / Kohlebürsten
Verdrahtung	4 mm ² für Leistung / 0,34 mm ² für Signale
Verbindung, Stator	Steckverbinder / Anschlussleitungslänge
Verbindung, Rotor	Steckverbinder / Anschlussleitungslänge

Mechanische Eigenschaften

Drehzahl, maximal	100 U/min
Drehrichtung	Bidirektional
Schutzart	Standard IP55 – Max. IP67
Einbaulage	Vertikal oder horizontal
Betriebstemperatur	-20° C bis +80° C
Temperatur bei Lagerung	-40° C bis +90° C
Material, Gehäuse	Eloxiertes Aluminium
Material, Rotor	Eloxiertes Aluminium
Material, Gehäuse	Eloxiertes Aluminium

Versionen

SRC-30 (Standard)	Kabelanschluss an Rotor- und Statorseite, 3 m Anschlussleitungen
Optionen	Durchgangsbohrung, Kabelverschraubung, Montageflansche, lackierte Gehäuse, Anschlussleitungslänge, individuelle Verdrehsicherung, interne Heizung für Anwendungen bei niedrigen Temperaturen



Größe	L	H
SRC-40 S	262	153
SRC-40 M	362	253
SRC-40 L	462	353