

Produktübersicht Schleifringe

Schleifringe & Drehdurchführungen: Produkt Portfolio

Schleifringe

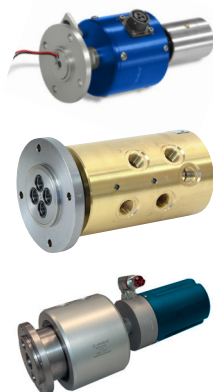
Große Vielfalt für die Übertragung von Daten, Signalen und Leistung

Drehdurchführungen

Für Luft, Hydraulik, Wasser und andere Medien

Kombinationen (Tandem)

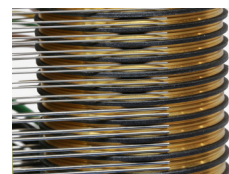
Kombinierte Lösungen aus Schleifring und Drehdurchführung zum Durchführen von Strom und Medien



Schleifringe: Die Technologie

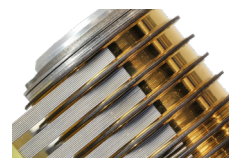
Monofilament Technologie

Geringer Kontaktwiderstand, geringer Abrieb; für Signal- und Daten-Übertragung auch für Ströme bis 25A



Polyfilament Technologie

Sehr geringer Kontaktwiderstand; für Übertragung von Signalen und hohen Datenraten



Graphit Verbundbürsten

Längere Lebensdauer, hohe Geschwindigkeit; für hohe Ströme von 30 bis über 100A; Drehzahl bis 1.500 min⁻¹; Wartung erforderlich



Schleifringe: Auf die Details kommt es an

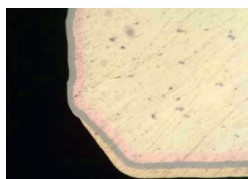
Leitungsringe

Gold beschichtet, reines Kupfer innen, hochgenau hergestellt, keine Oxidation, sehr geringe Kontakt-Reibung



Präzise Beschichtung

Auftrag von Edelmetall nur dort, wo es erforderlich ist; Beschichtung in Typ, Klasse und Härte optimiert



Schleifringe: Performance in Rotation

Übertragungsgeschwindigkeit bis zu 100 Mbps

Protokolle wie Ethernet, EtherCAT, Profinet, Powerlink und andere



Drehzahl bis zu 1.500 min⁻¹

Kontinuierliche Drehrichtung oder gemäß Arbeitszyklen



Stromstärke bis zu 100 Ampere

Gleichstrom oder Wechselstrom



Spannung bis zu 1.000 VAC* und 1.500 VDC*

* gemäß Niederspannungsrichtlinie Directive 2014/35/UE



Anwendungsbereiche

Windturbinen
Halbleiter
Automation
Industriewaschanlagen

Verpackung
Drucktechnik
Glättwerke
Werkzeugmaschinen

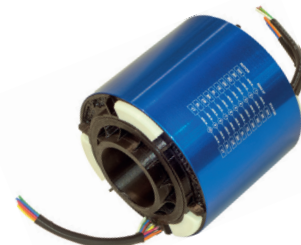
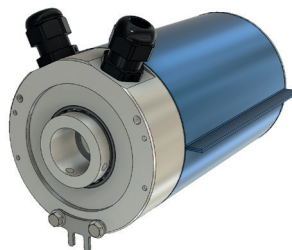
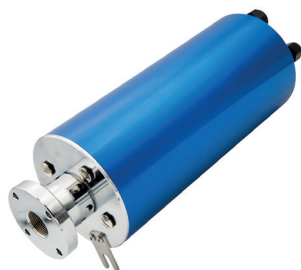
Horizontalbohrtechnik
Formenbau
Spritzguß
Schweißtechnik

SRC

SRD

SRH

SRT



Schleifring-Familie

Baureihen	SRC	SRD	SRH	SRT
Merkmale	axialer Kabelabgang am Gehäuse	radialer Kabelabgang am Gehäuse	mit Durchgangsbohrung	mit Durchgangsbohrung
elektr. Kanäle	bis zu 99	bis zu 40	bis zu 50	bis zu 72 (Signal)
Max. Strom	Signale 5 A; Leistung 60 A		Signale 1 A; Leistung 10/20/50/100 A	Signale 5 A; Leistung 10 A
Datenübertragung	100 Mbps		RS485/CanOpen/ProfiBus	100 Mbit/s
Leistungsringe	Gold beschichtet		Bronze / Silber beschichtet	Silber / Gold beschichtet
Bürsten bis zu 25 A	Monofilament (<=25 A); Graphit (>25 A)		Metall / Silbergraphit	–
Zentralkanal	nur SRC-40	nur SRD-40	–	–
Schutzklasse	IP 55 – max IP 68	IP 55 – max IP 67	IP 55	IP 51 – max IP 68
Max. Drehzahl	1.500 min ⁻¹	250 min ⁻¹	60 min ⁻¹	250 min ⁻¹
Nennspannung	Leistung 880 V AC/DC; Signale 190 V DC	Leistung 640 V AC/DC; Signale 30 V DC	Leistung 0-500 V AC/DC; Signale 30 V DC	Leistung 0-600 V AC/DC; Signale 30 V DC

Combo

Baureihen	S	L
Merkmale	bestehend aus einer MPSS Drehdurchführung und einem Schleifring der Baureihe SRC / SRD	
Medienkanäle	1 - 2 - 4	6 - 8
Kanalgrößen	Ø 6 - Ø 10 - Ø 12 mm	
Medien	je nach Auslegung: Luft, Vakuum, Hydraulik, Wasser (reduzierte Standzeit)	
Max Drehzahl	für langsame Drehzahlen	
Zentralkanal	30 mm für Kabel	
Flanschbindung	ja	
Entlastungsbohrung	zwischen den Kanälen	

