



DEUBLIN

Juntas Rotativas Serie 1109 con sellos Pop-Off™, montadas por el rotor, para trabajar con líquido refrigerante y en seco

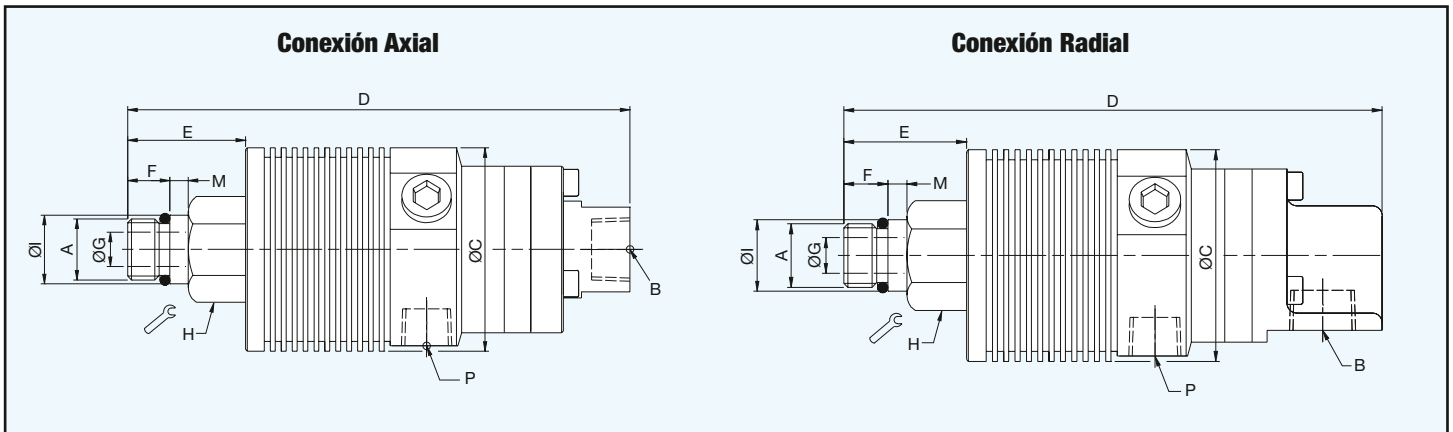
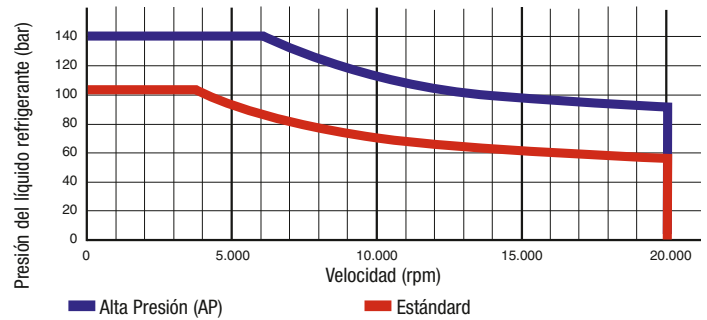
- un solo paso para líquido refrigerante o MQL
- tecnología de sellado Pop-Off™ que permite trabajar ilimitadamente en seco sin presión del fluido
- diseño de paso sin restricciones, no hay rebajes donde se puedan acumular virutas o suciedad
- junta autosoportada de montaje externo, con rotor roscado
- rodamientos de bolas de contacto angular Dual ABEC 7 (ISO Clase P4)
- sistema de laberinto y orificios de aireación para proteger los rodamientos de bolas
- sellos mecánicos compensados de carburo de silicio, para una larga vida de trabajo incluso bajo condiciones de trabajo extremas
- cuerpo de aluminio y tapa posterior de aluminio anodizado para evitar la corrosión

Condiciones de Trabajo

Presión Máx.	Ver gráfico	
Líquido refrigerante de base acuosa	145 PSI	10 bar
MQL (neblina de aceite)	20,000 RPM	20.000 min ⁻¹
Velocidad Máx.		
Caudal Máx.		
Estándar	21.6 GPM	82 l/min
Alta Presión	6.4 GPM	24,3 l/min
Temperatura Máx.	71 °C	> 71 °C consulte con DEUBLIN
Filtrado	ISO 4406 Clase 17/15/12, máx. 60 micras	



NO ADMITE PRESIÓN DE AIRE DURANTE LA ROTACIÓN



	Referencia	B Línea de suministro	C Diámetro máximo	D Longitud total	P Orificios drenaje (3 x 120°)	A Conexión del rotor	E Longitud del rotor	F Longitud de rosca	G Paso útil	H Caras planas	I Diámetro del centrador	M Long. Centrador
Estándar	1109-021-188	G 3/8 Axial	53	129	G 1/4	M16 x 1,5 LH	31	11	9	24	17,993 / 17,988	5
	1109-010-165	3/8 NPT Radial	53	138	1/4 NPT	5/8-18 UNF LH	34	14	9	15/16"	0,6555" / 0,6553"	5
	1109-020-188	G 3/8 Radial	53	135	G 1/4	M16 x 1,5 LH	31	11	9	24	17,993 / 17,988	5
	1109-040-188	3/8 PT Radial	53	135	1/4 PT	M16 x 1,5 LH	31	11	9	24	17,993 / 17,988	5
AP	1109-024-212	G 1/4 Axial	53	129	G 1/4	M16 x 1,5 LH	31	11	9	24	17,993 / 17,988	5
	1109-023-212	G 1/4 Radial	53	135	G 1/4	M16 x 1,5 LH	31	11	9	24	17,993 / 17,988	5